



**SISTEM PERAKAUNAN AKRUAN
KERAJAAN NEGERI
(1SPEKS)**

USER MANUAL
(Fasa 2)

**Penyerahan / Pengawasan / Pindahan
Lokasi Aset (Peralatan)
(Pengurusan Aset & Inventorim - AIM)**

Untuk

**JABATAN AKAUNTAN NEGARA
MALAYSIA**

TERHAD



Ringkasan Penyerahan	
Penerangan	Objektif dokumen penyediaan Manual Pengguna ini adalah untuk membantu pengguna sistem memahami aliran proses dan merupakan bahan rujukan atau panduan penggunaan sistem 1SPEKS ini. Dokumentasi ini juga menerangkan dengan terperinci bagaimana sistem ini berfungsi dan memberi gambaran kepada pengguna bagaimana untuk menggunakan sistem tersebut.
Aliran Kerja atau Aliran Tugas	Sila rujuk lampiran yang disediakan
Kriteria Penerimaan	Tidak berkenaan.
Keputusan Ujian (Jika berkaitan)	Tidak berkenaan.
Komen	Tidak berkenaan.

Pentadbiran dan Pengurusan Dokumen

Semakan Dokumen

No	Versi	Tarikh	Dikemaskini Oleh	Catatan
1	1.0	11/07/2017	Theta Technologies	Keluaran Versi 1.0

ISI KANDUNGAN

1.0 GLOSARI	1
2.0 PENYERAHAN / PENGAWASAN / PINDAHAN ASET (PERALATAN)	2
2.1 Skrin Penyediaan	2
2.2 Skrin Pelulus	16

1.0 GLOSARI

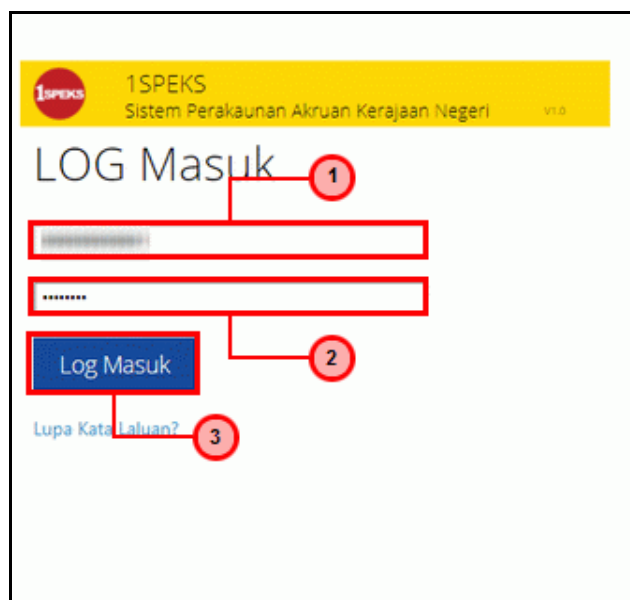
Terma	Keterangan Proses
KJSB	Konsortium Jaya Sdn. Bhd
1SPEKS	Sistem Perakaunan Akruan Kerajaan Negeri
JANM	Jabatan Akauntan Negara Malaysia
AIM	Modul Pengurusan Aset & Inventori

2.0 PENYERAHAN / PENGAWASAN / PINDAHAN ASET (PERALATAN)

Fungsi skrin ini adalah untuk merekodkan proses perpindahan aset ke lokasi yang berlainan di dalam PTJ yang sama. Sistem hanya akan mengemaskini maklumat lokasi aset dan maklumat perpindahan. Laporan tertentu akan dikenal pasti untuk dicetak.

2.1 Skrin Penyediaan

1. Skrin **Log Masuk Aplikasi 1SPEKS** dipaparkan.



Langkah	Tindakan	Catatan
1	Kunci masuk maklumat pada medan No. Kad Pengenalan .	
2	Kunci masuk maklumat pada medan Kata Laluan	
3	Klik pada butang Log Masuk	

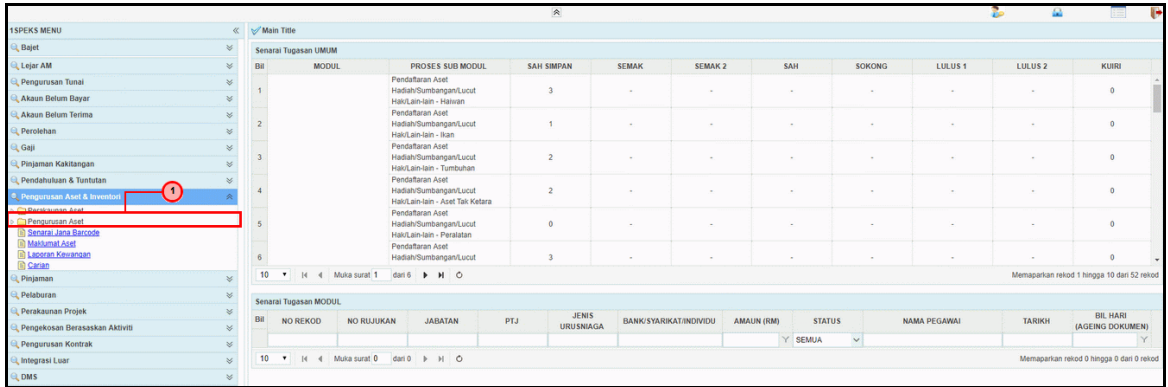
2. Skrin Utama 1SPEKS dipaparkan.

Langkah	Tindakan	Catatan
1	Klik ikon menu	

3. Skrin Utama 1SPEKS dipaparkan.

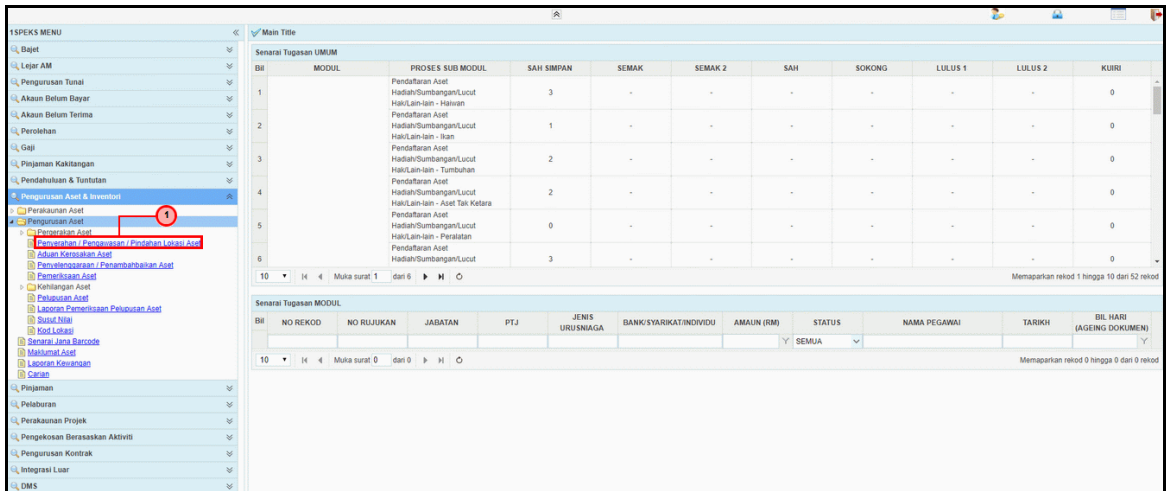
Langkah	Tindakan	Catatan
1	Klik pada modul Pengurusan Aset & Inventori	

4. Skrin Utama 1SPEKS dipaparkan.



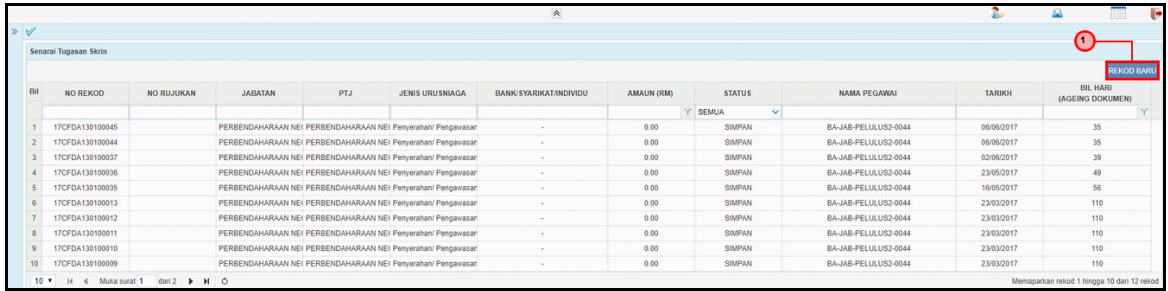
Langkah	Tindakan	Catatan
1	Klik pada proses Pengurusan Aset	

5. Skrin 1SPEKS - Google Chrome dipaparkan.



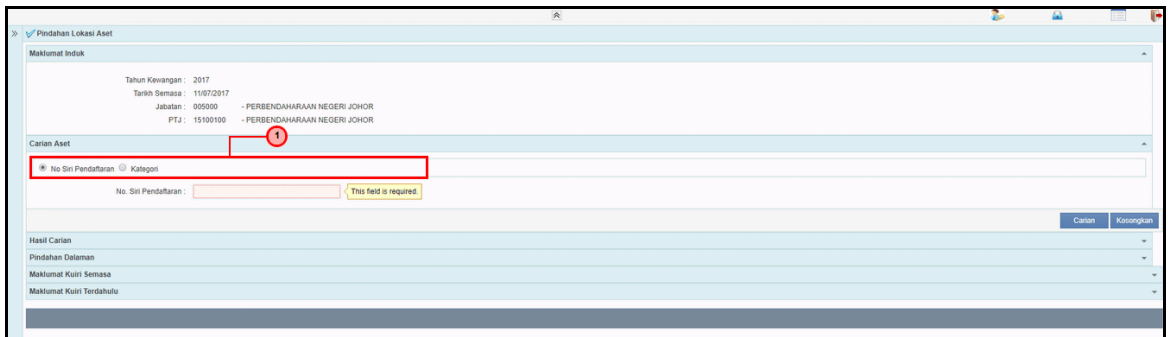
Langkah	Tindakan	Catatan
1	Klik pada proses Penyerahan / Pengawasan / Pindahan Lokasi Aset	

6. Skrin Utama 1SPEKS dipaparkan.



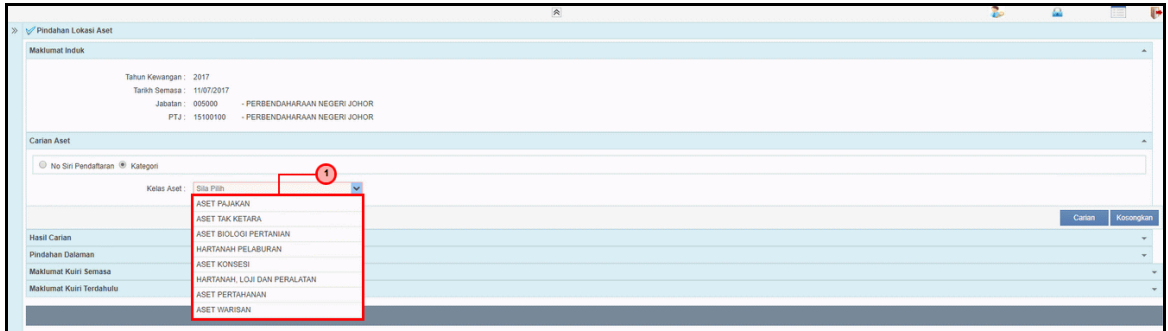
Langkah	Tindakan	Catatan
1	Klik pada butang Rekod Baru	

7. Skrin Penyediaan – Penyerahan, Pengawasan, Pindahan Lokasi Aset dipaparkan.



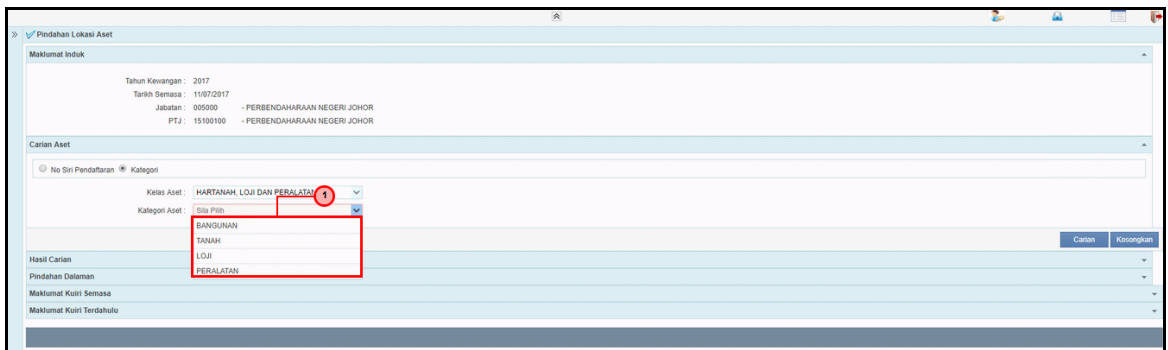
Langkah	Tindakan	Catatan
1	Carian Aset melalui Kategori : Tandakan pada Kategori	

8. Skrin Penyediaan – Penyerahan, Pengawasan, Pindahan Lokasi Aset dipaparkan.



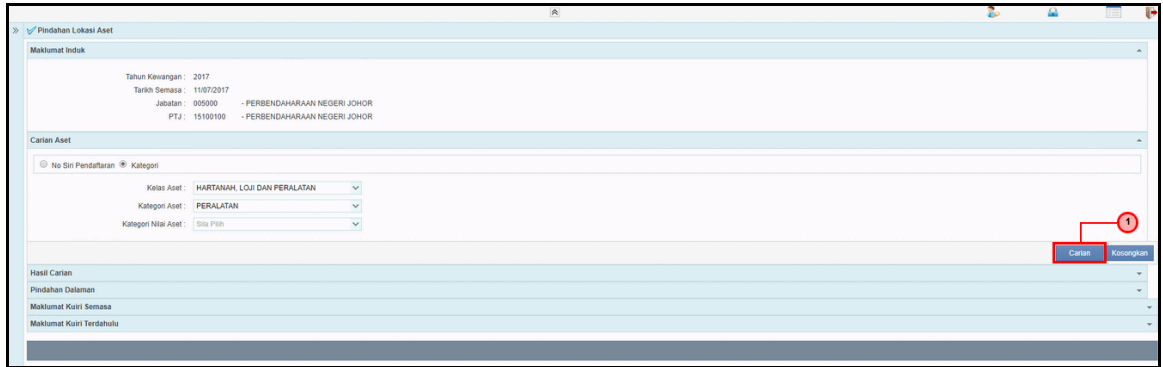
Langkah	Tindakan	Catatan
1	Pada medan Kelas Aset , pilih dari senarai <i>list down</i>	

9. Skrin Penyediaan – Penyerahan, Pengawasan, Pindahan Lokasi Aset dipaparkan.



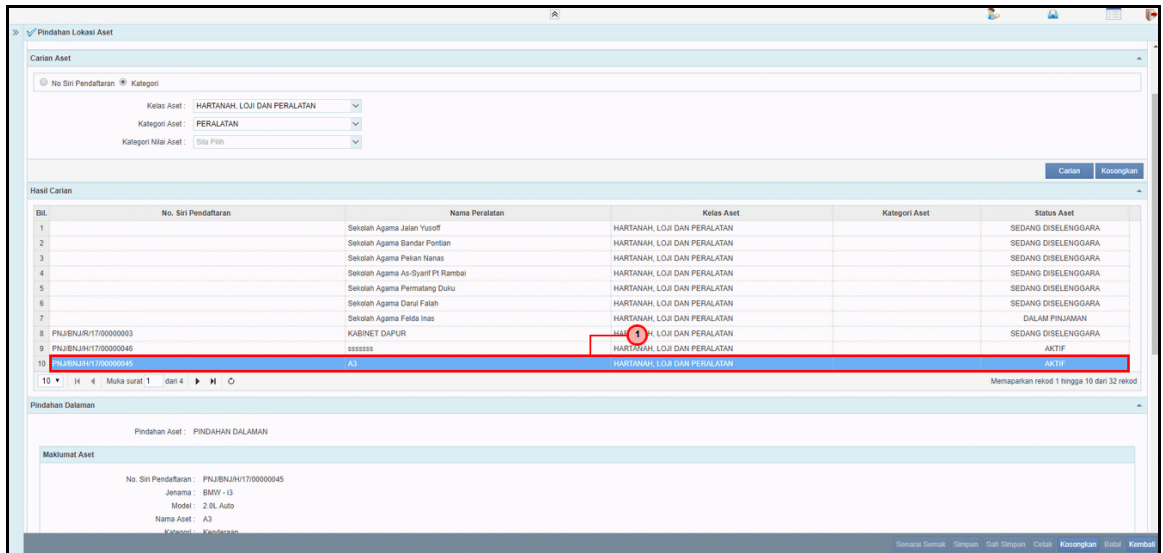
Langkah	Tindakan	Catatan
1	Pada medan Kategori Aset , pilih dari senarai <i>list down</i>	

10. Skrin Penyediaan – Penyerahan, Pengawasan, Pindahan Lokasi Aset dipaparkan.



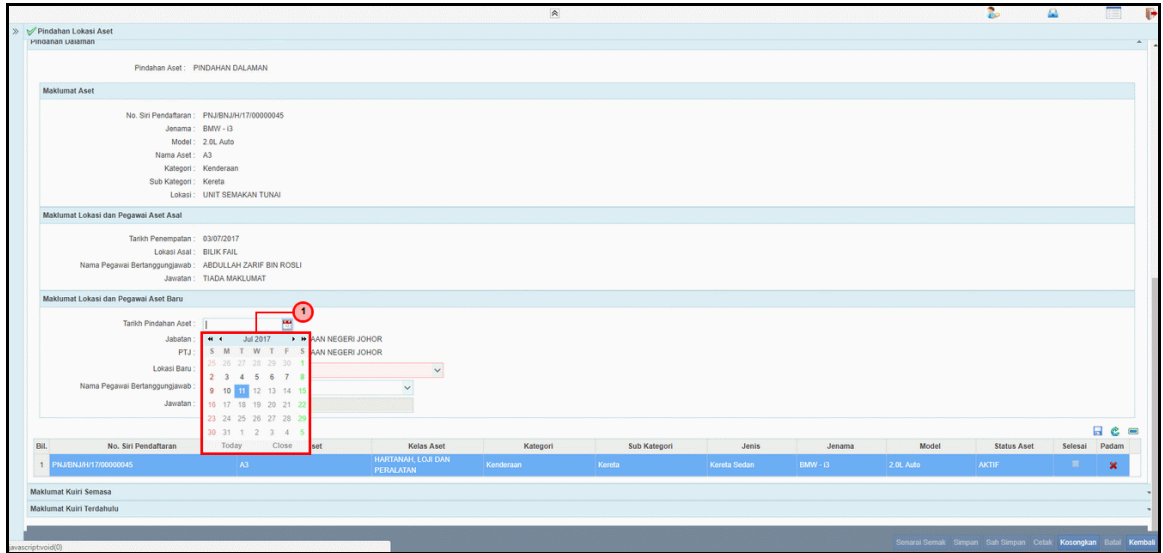
Langkah	Tindakan	Catatan
1	Klik pada butang Carian	

11. Skrin Penyediaan – Penyerahan, Pengawasan, Pindahan Lokasi Aset dipaparkan.



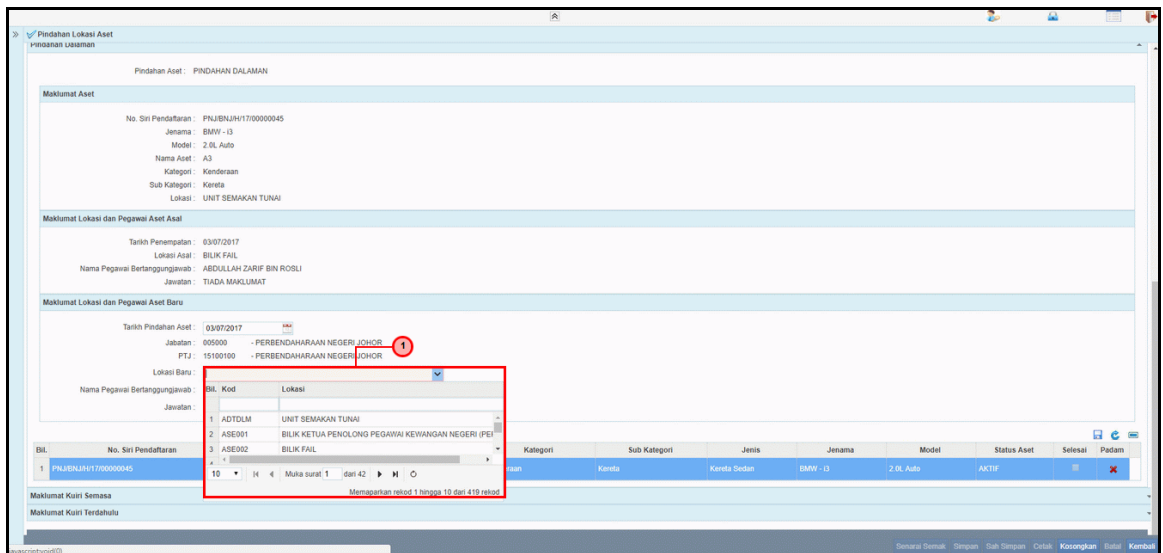
Langkah	Tindakan	Catatan
1	Senarai rekod akan dipaparkan pada panel Hasil Carian. <i>Double</i> klik pada rekod yang dikehendaki	

12. Skrin Penyediaan – Penyerahan, Pengawasan, Pindahan Lokasi Aset dipaparkan.



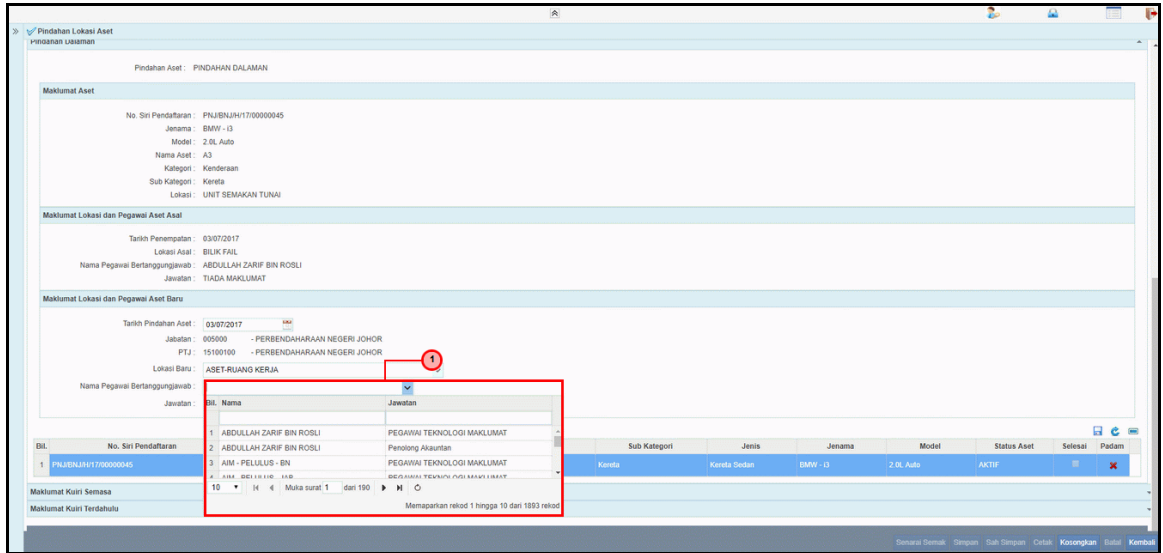
Langkah	Tindakan	Catatan
1	Kunci masuk tarikh pada medan Tarikh Pindahan Aset	

13. Skrin Penyediaan – Penyerahan, Pengawasan, Pindahan Lokasi Aset dipaparkan.



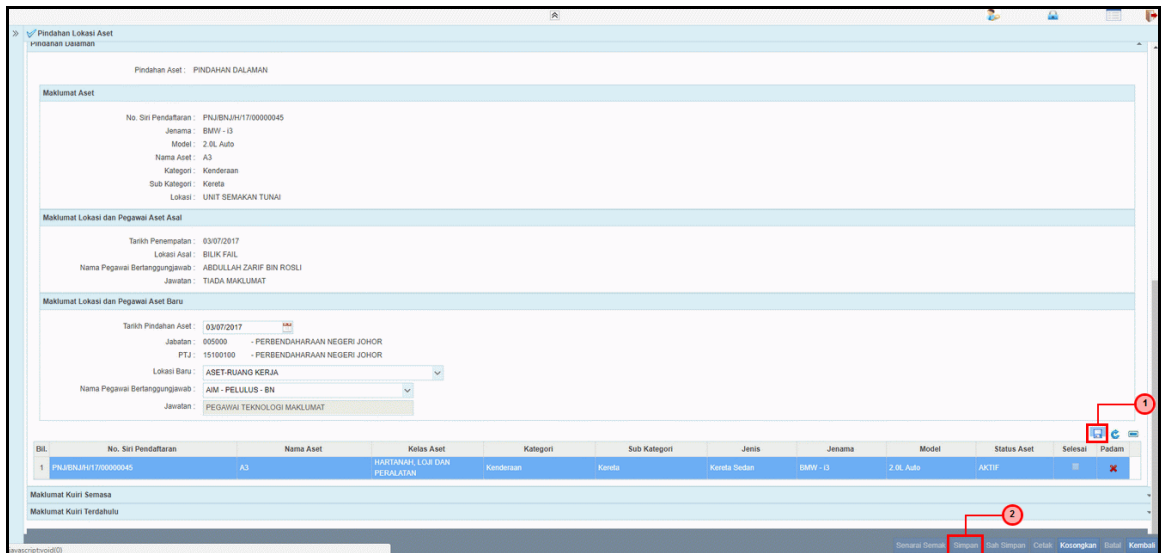
Langkah	Tindakan	Catatan
1	Pada medan Lokasi Baru pilih dari senarai <i>list down</i>	


14. Skrin Penyediaan – Penyerahan, Pengawasan, Pindahan Lokasi Aset dipaparkan.



Langkah	Tindakan	Catatan
1	Pada medan Nama Pegawai Bertanggungjawab pilih dari senarai <i>list down</i>	

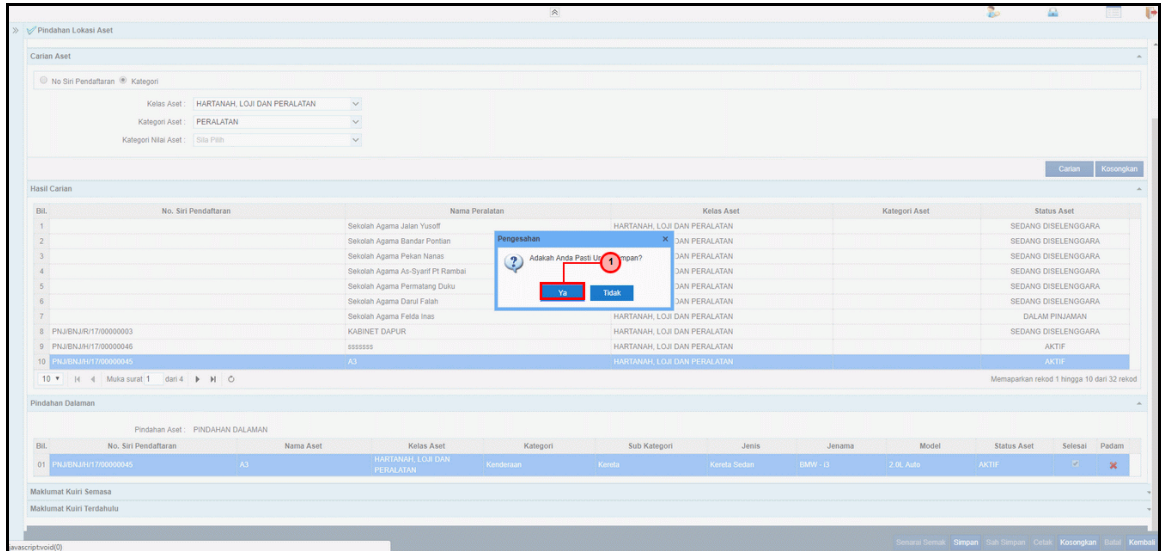
15. Skrin Penyediaan – Penyerahan, Pengawasan, Pindahan Lokasi Aset dipaparkan.



Langkah	Tindakan	Catatan
1	Klik pada ikon  untuk menyimpan maklumat ke dalam data grid	

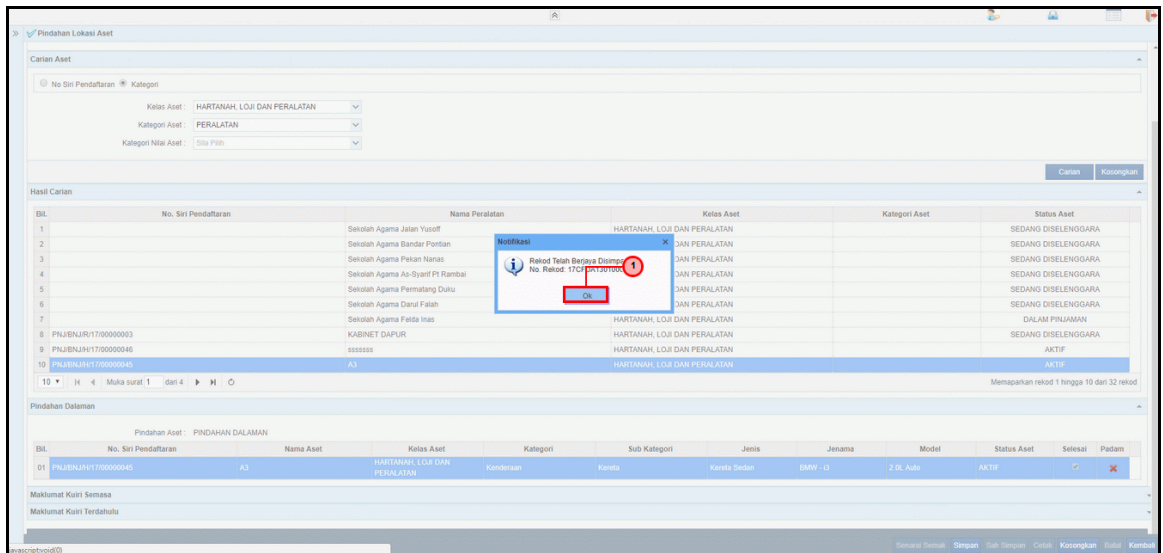
2	Klik pada butang Simpan	
---	--------------------------------	--

16. Skrin Penyediaan – Penyerahan, Pengawasan, Pindahan Lokasi Aset dipaparkan.



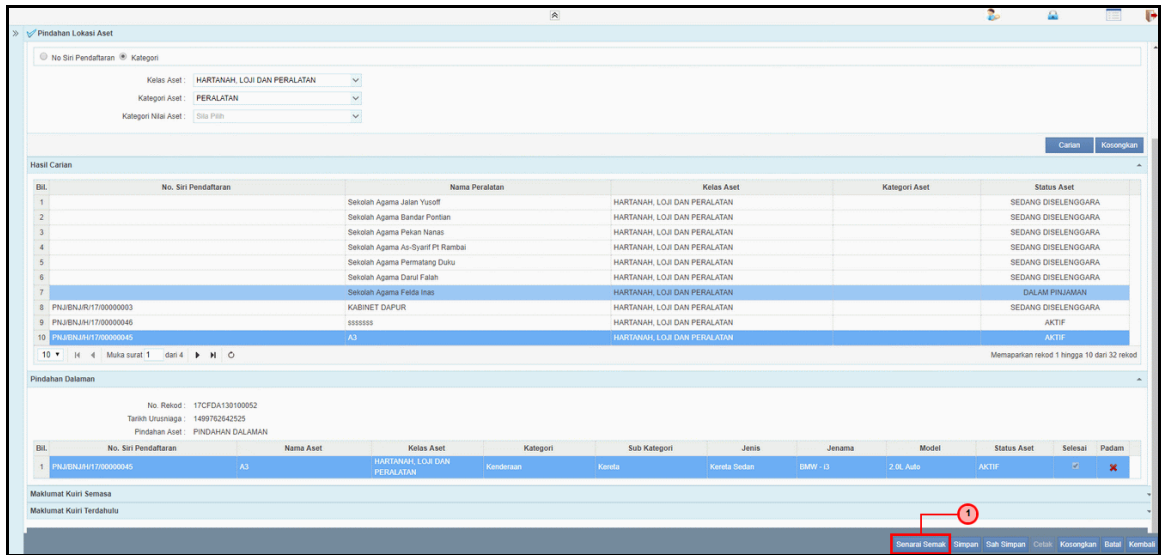
Langkah	Tindakan	Catatan
1	Klik pada butang YA	

17. Skrin Penyediaan – Penyerahan, Pengawasan, Pindahan Lokasi Aset dipaparkan.



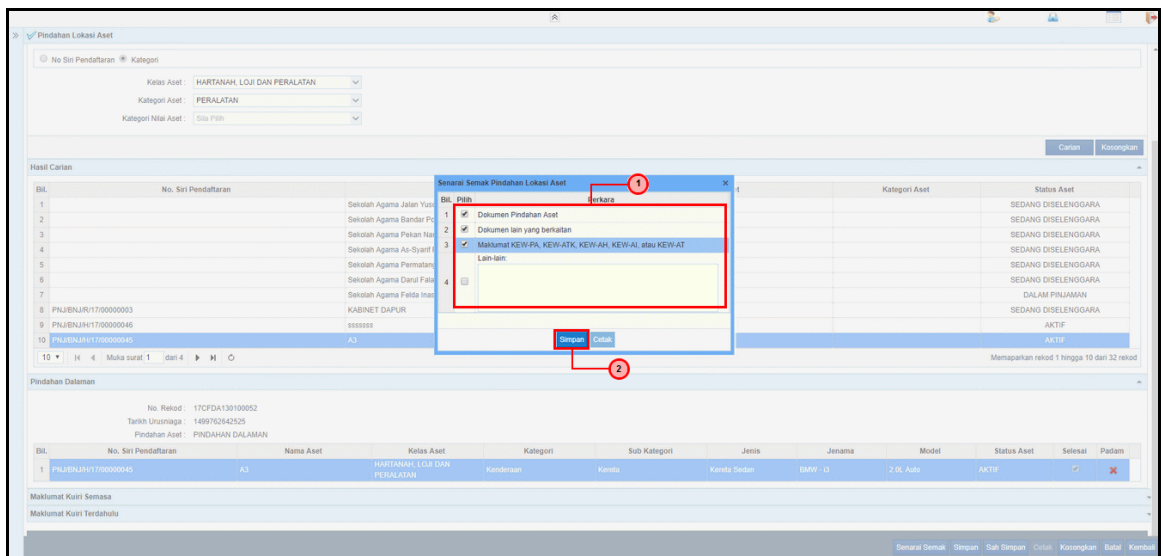
Langkah	Tindakan	Catatan
1	Klik pada butang OK	

18. Skrin Penyediaan – Penyerahan, Pengawasan, Pindahan Lokasi Aset dipaparkan.



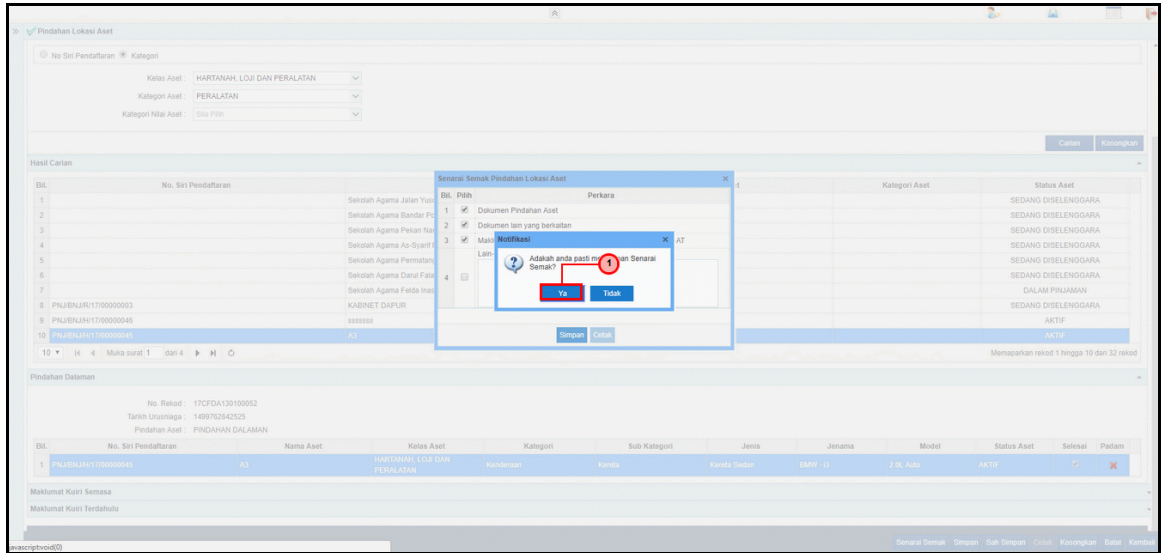
Langkah	Tindakan	Catatan
1	Klik pada butang Senarai Semak	

19. Skrin Penyediaan – Penyerahan, Pengawasan, Pindahan Lokasi Aset dipaparkan.



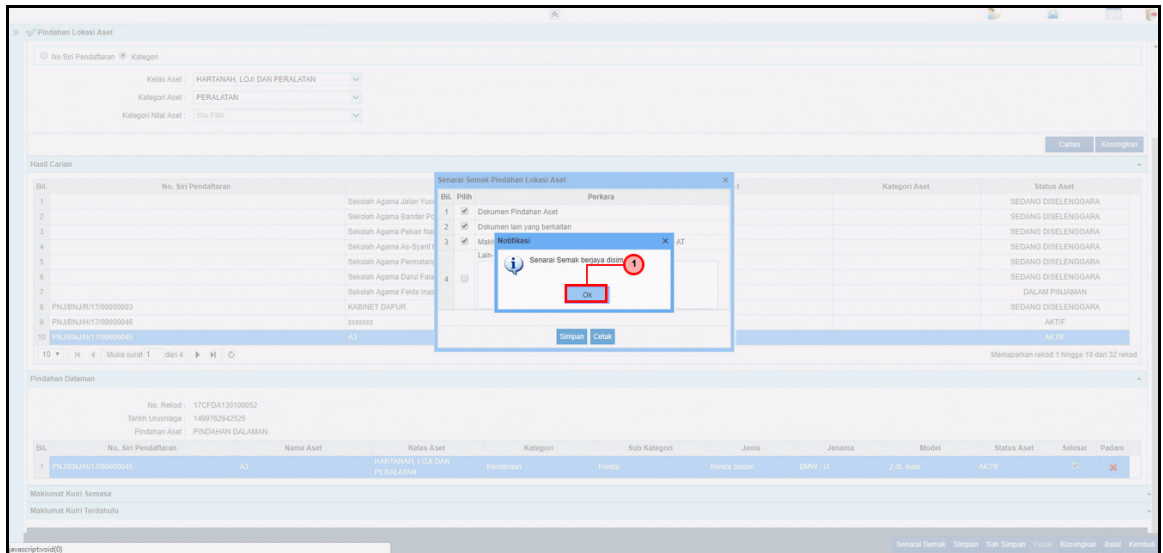
Langkah	Tindakan	Catatan
1	Tandakan pada perkara yang berkaitan pada skrin Senarai Semak	
2	Klik pada butang Simpan	

20. Skrin Penyediaan – Penyerahan, Pengawasan, Pindahan Lokasi Aset dipaparkan.



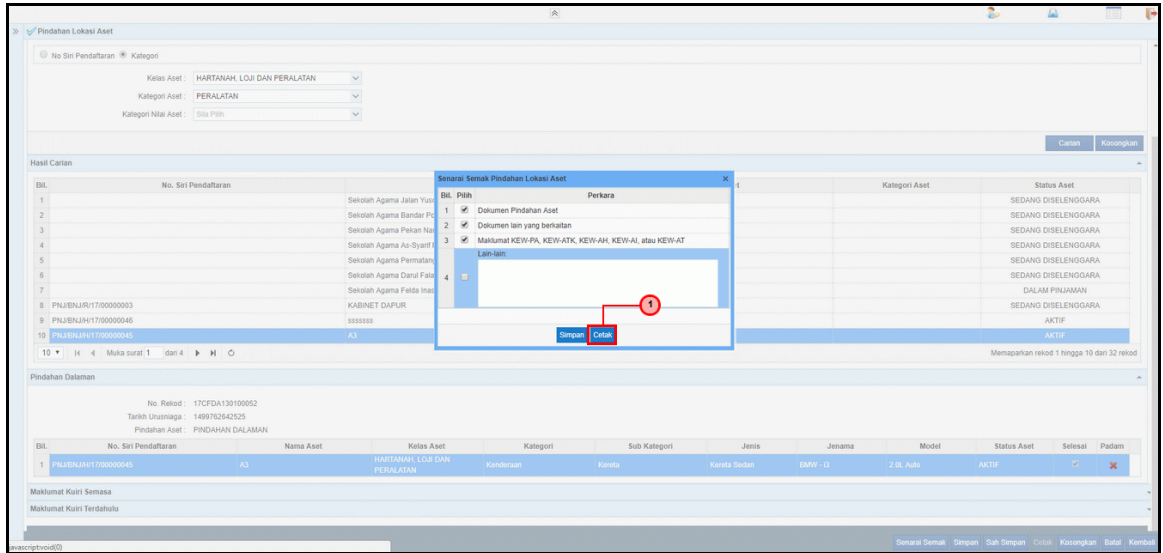
Langkah	Tindakan	Catatan
1	Klik pada butang YA	

21. Skrin Penyediaan – Penyerahan, Pengawasan, Pindahan Lokasi Aset dipaparkan.



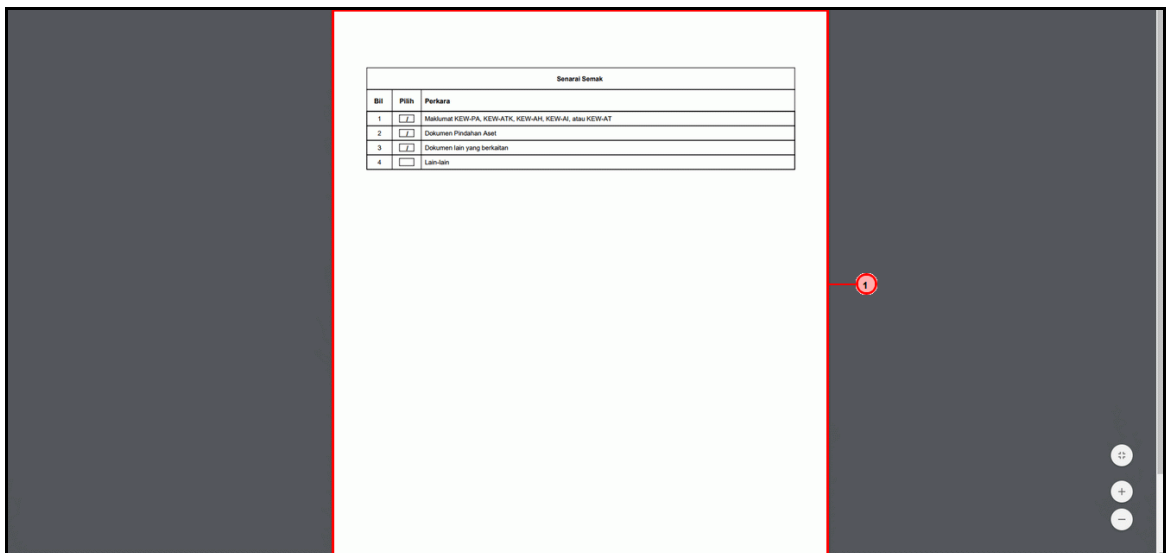
Langkah	Tindakan	Catatan
1	Klik pada butang OK	

22. Skrin Penyediaan – Penyerahan, Pengawasan, Pindahan Lokasi Aset dipaparkan.



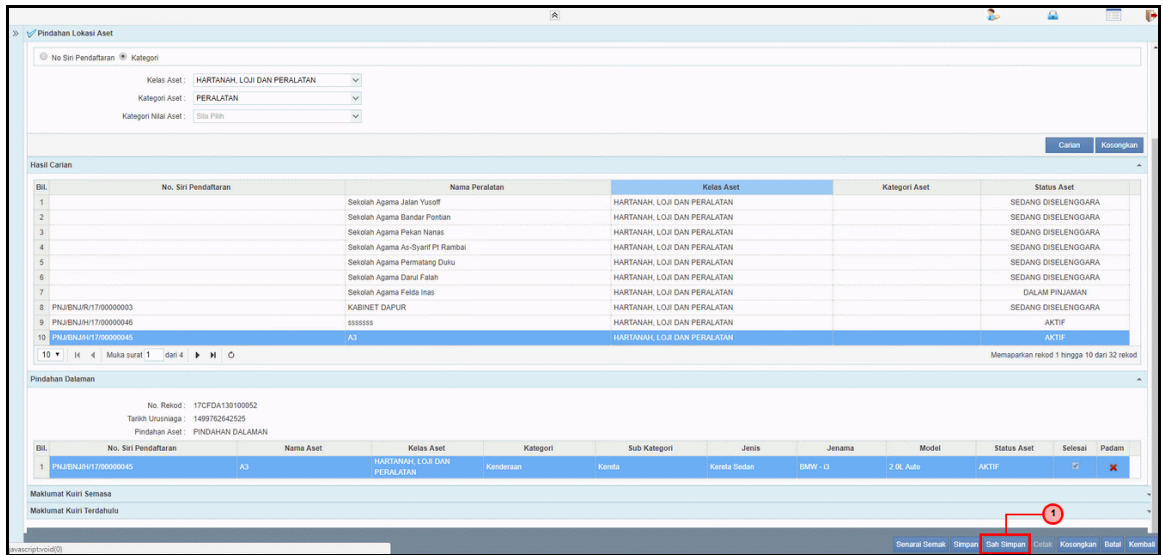
Langkah	Tindakan	Catatan
1	Klik pada butang Cetak	

23 Skrin Penyediaan – Penyerahan, Pengawasan, Pindahan Lokasi Aset dipaparkan



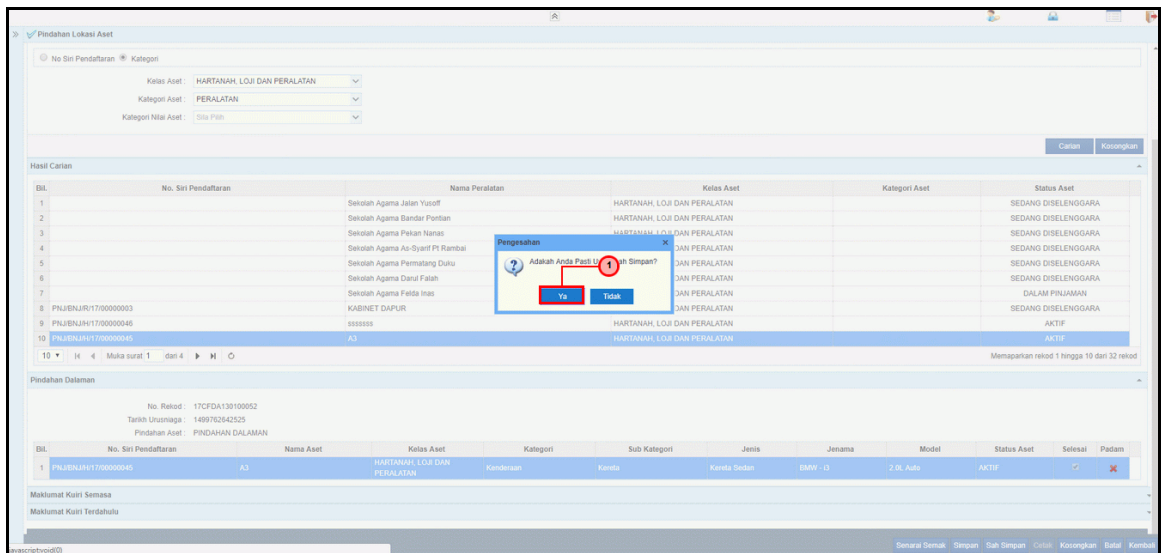
Langkah	Tindakan	Catatan
1	Dokumen Senarai Semak dijana (.PDF) dan sedia untuk dicetak	

24. Skrin Penyediaan – Penyerahan, Pengawasan, Pindahan Lokasi Aset dipaparkan.



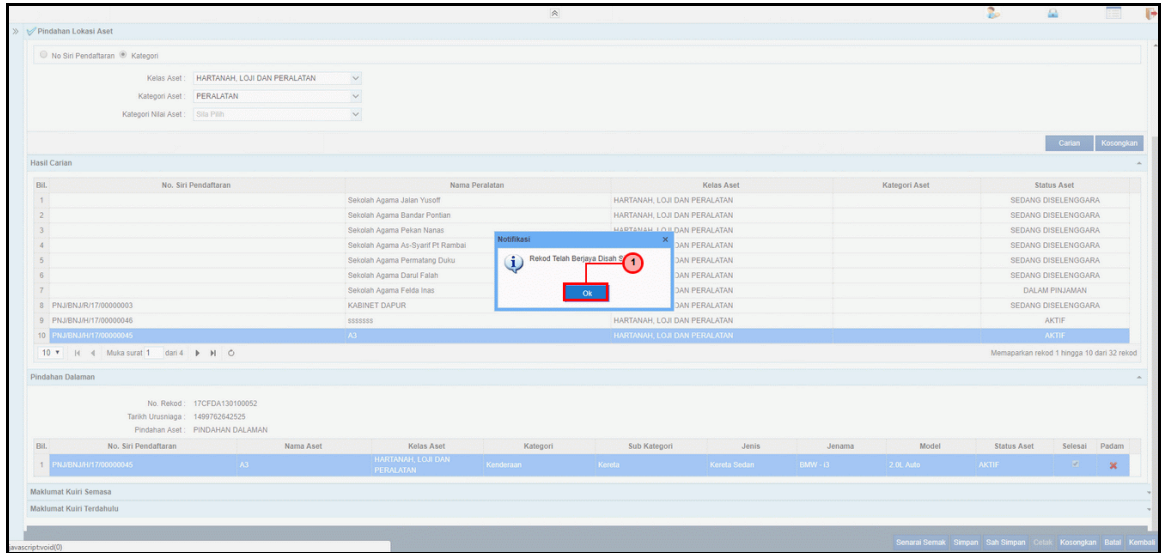
Langkah	Tindakan	Catatan
1	Klik pada butang Sah Simpan	

25. Skrin Penyediaan – Penyerahan, Pengawasan, Pindahan Lokasi Aset dipaparkan.



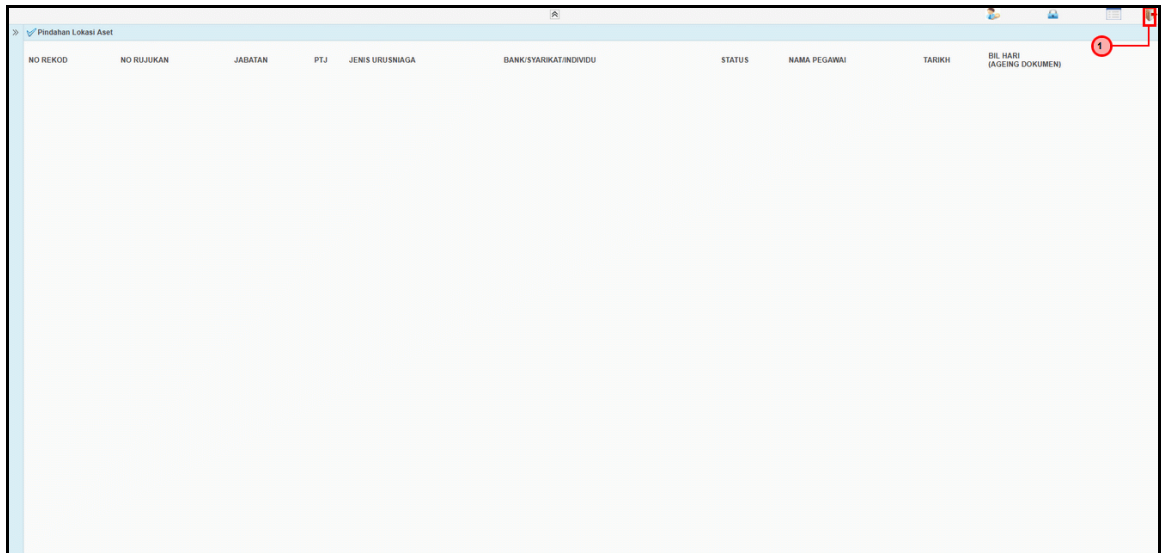
Langkah	Tindakan	Catatan
1	Klik pada butang YA	


26. Skrin Penyediaan – Penyerahan, Pengawasan, Pindahan Lokasi Aset dipaparkan.



Langkah	Tindakan	Catatan
1	Klik pada butang OK	

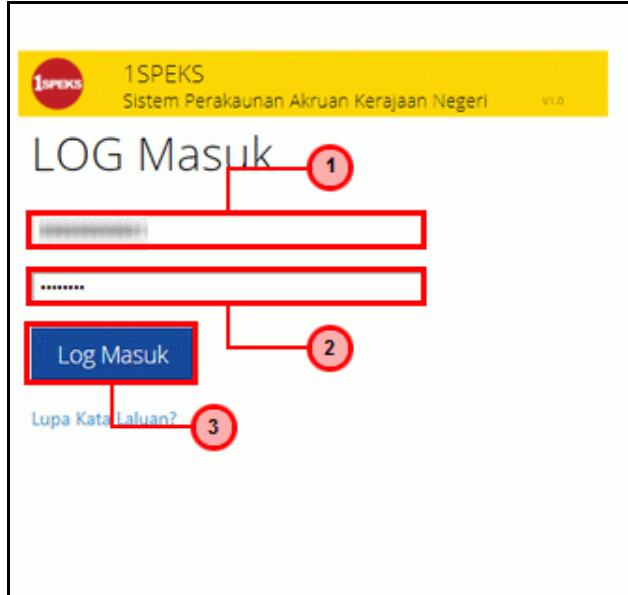
27. Tamat proses Penyediaan – Penyerahan, Pengawasan, Pindahan Lokasi Aset



Langkah	Tindakan	Catatan
1	Klik pada ikon  untuk Log Keluar dari sistem	

2.2 Skrin Pelulus

1. Skrin **Log Masuk Aplikasi 1SPEKS** dipaparkan.



Langkah	Tindakan	Catatan
1	Kunci masuk maklumat pada medan No. Kad Pengenalan .	
2	Kunci masuk maklumat pada medan Kata Laluan	
3	Klik pada butang Log Masuk	

2. Skrin **Senarai Tugas UMUM** dipaparkan.

Langkah	Tindakan	Catatan
1	Klik pada modul Aset dan Inventori (AIM) >> Proses Penyerahan / Pengawasan / Pindahan Aset -	

Double klik pautan pada kolom **LULUS1**.

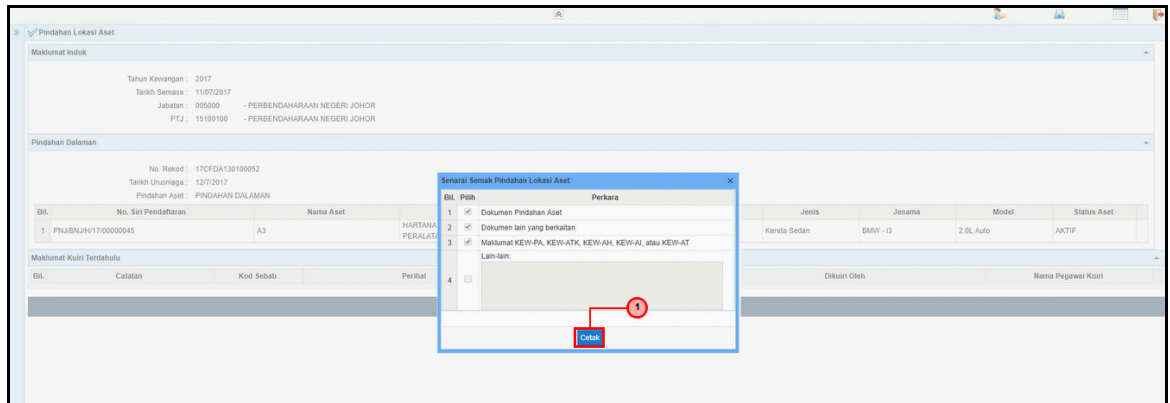
3. Skrin **Senarai Tugasam MODUL** dipaparkan.

Langkah	Tindakan	Catatan
1	Rekod akan dipaparkan panel Senarai Tugasam MODUL. <i>Double</i> klik pada rekod yang hendak diluluskan	

4. Skrin **Kelulusan – Penyerahan, Pengawasan, Pindahan Lokasi Aset** dipaparkan.

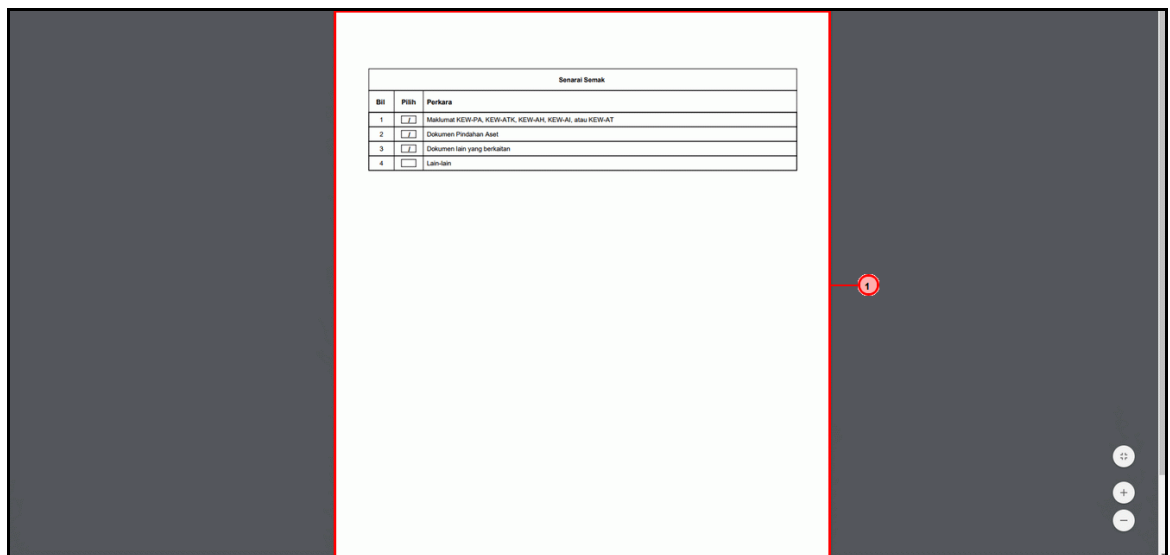
Langkah	Tindakan	Catatan
1	Semak semua maklumat yang dipaparkan pada semua panel. Klik pada butang Senarai Semak .	

5. Skrin Kelulusan – Penyerahan, Pengawasan, Pindahan Lokasi Aset dipaparkan.



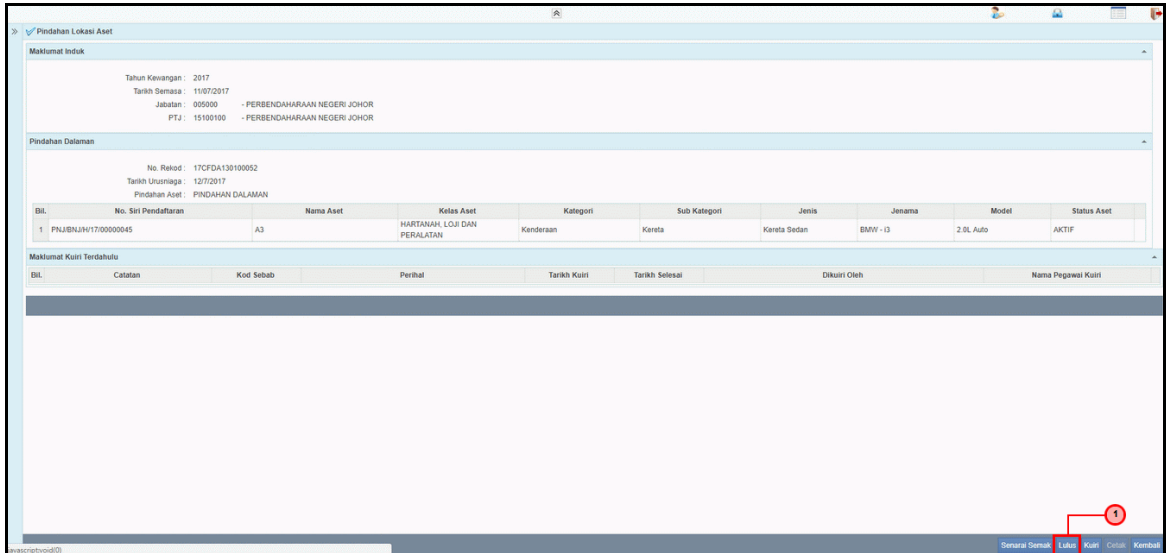
Langkah	Tindakan	Catatan
1	Klik pada butang Cetak .	

6. Skrin Kelulusan – Penyerahan, Pengawasan, Pindahan Lokasi Aset dipaparkan.



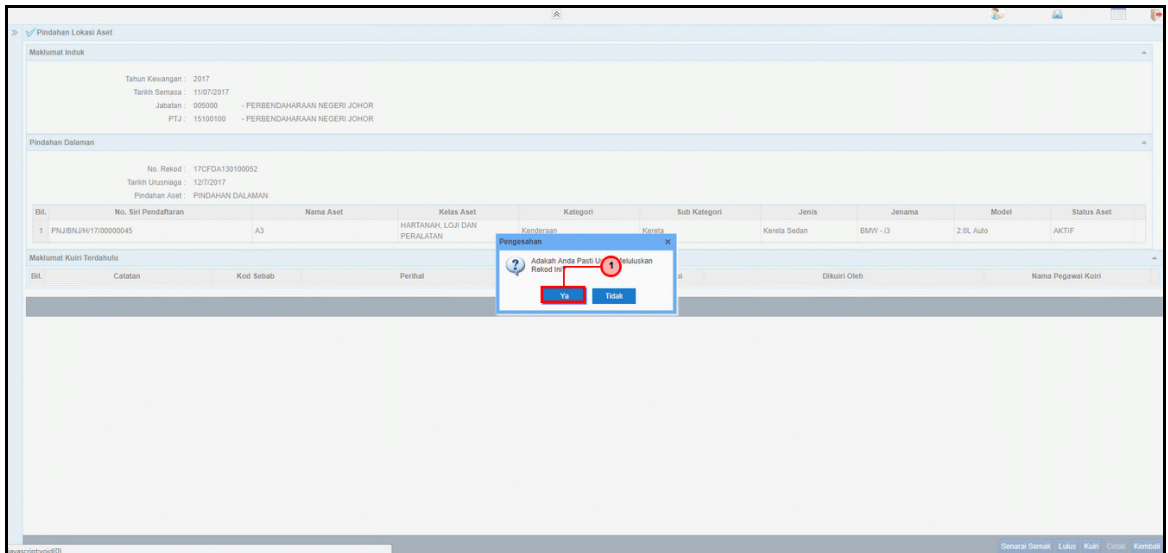
Langkah	Tindakan	Catatan
1	Dokumen Senarai Semak dijana (.PDF) dan sedia untuk dicetak	

7. Skrin Kelulusan – Penyerahan, Pengawasan, Pindahan Lokasi Aset dipaparkan.



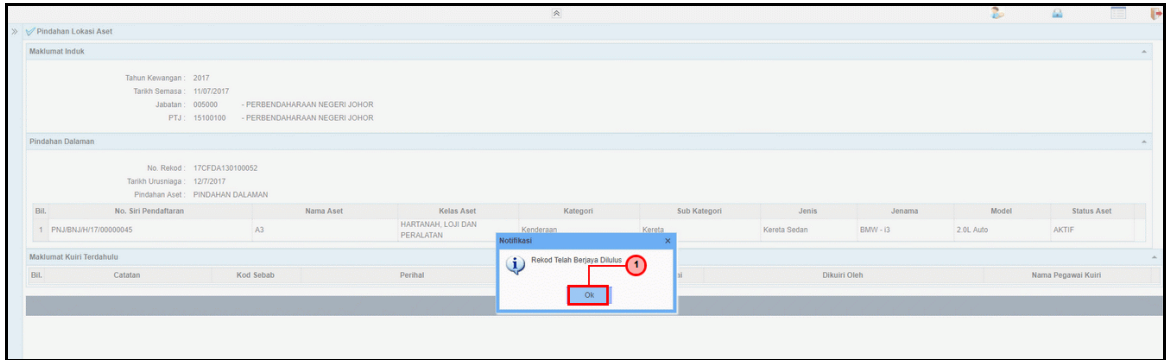
Langkah	Tindakan	Catatan
1	Klik pada butang Lulus	

8. Skrin Kelulusan – Penyerahan, Pengawasan, Pindahan Lokasi Aset dipaparkan.



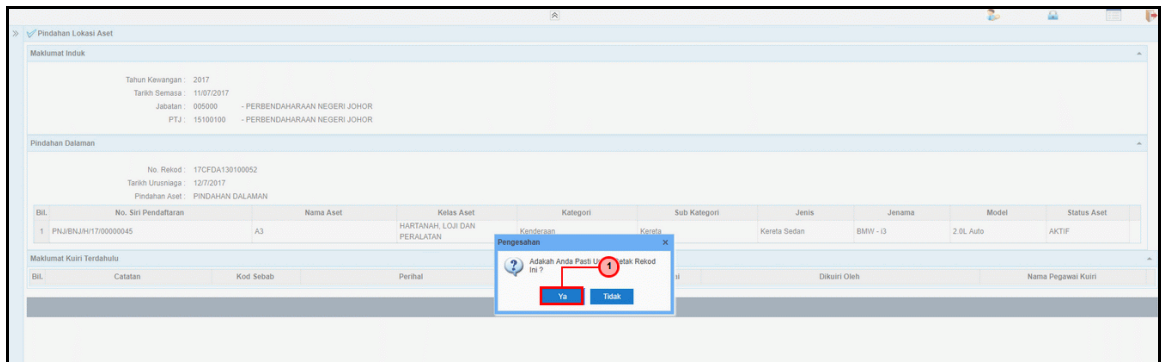
Langkah	Tindakan	Catatan
1	Klik pada butang YA	

9. Skrin Kelulusan – Penyerahan, Pengawasan, Pindahan Lokasi Aset dipaparkan.



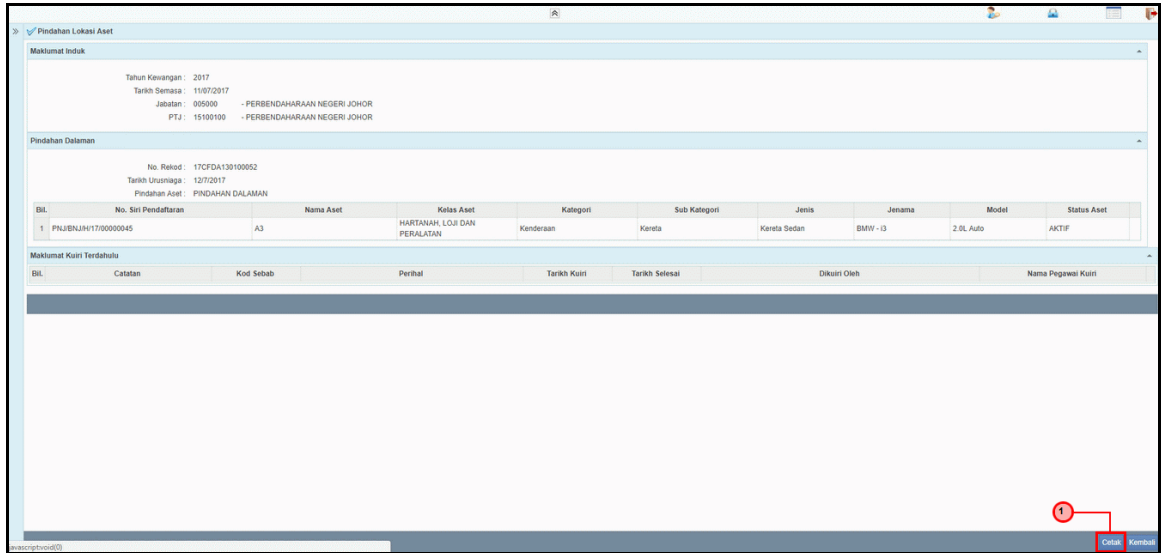
Langkah	Tindakan	Catatan
1	Klik pada butang OK	

10. Skrin Kelulusan – Penyerahan, Pengawasan, Pindahan Lokasi Aset dipaparkan.



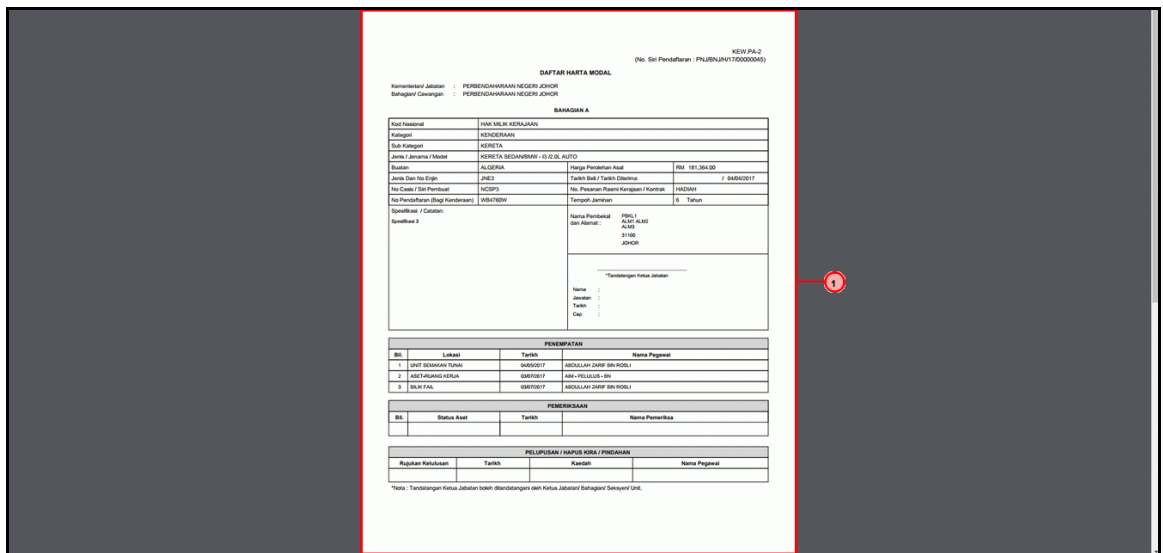
Langkah	Tindakan	Catatan
1	Klik pada butang YA	

11. Skrin Kelulusan – Penyerahan, Pengawasan, Pindahan Lokasi Aset dipaparkan.



Langkah	Tindakan	Catatan
1	Klik butang Cetak	

12. Skrin Kelulusan – Penyerahan, Pengawasan, Pindahan Lokasi Aset dipaparkan.



Langkah	Tindakan	Catatan
1	Dokumen Daftar Harta Modal dijana (.PDF) dan sedia untuk dicetak	

